



## nordic

### LIGHT MICRO CRAMPONS TREKKING AND TRAIL RUNNING

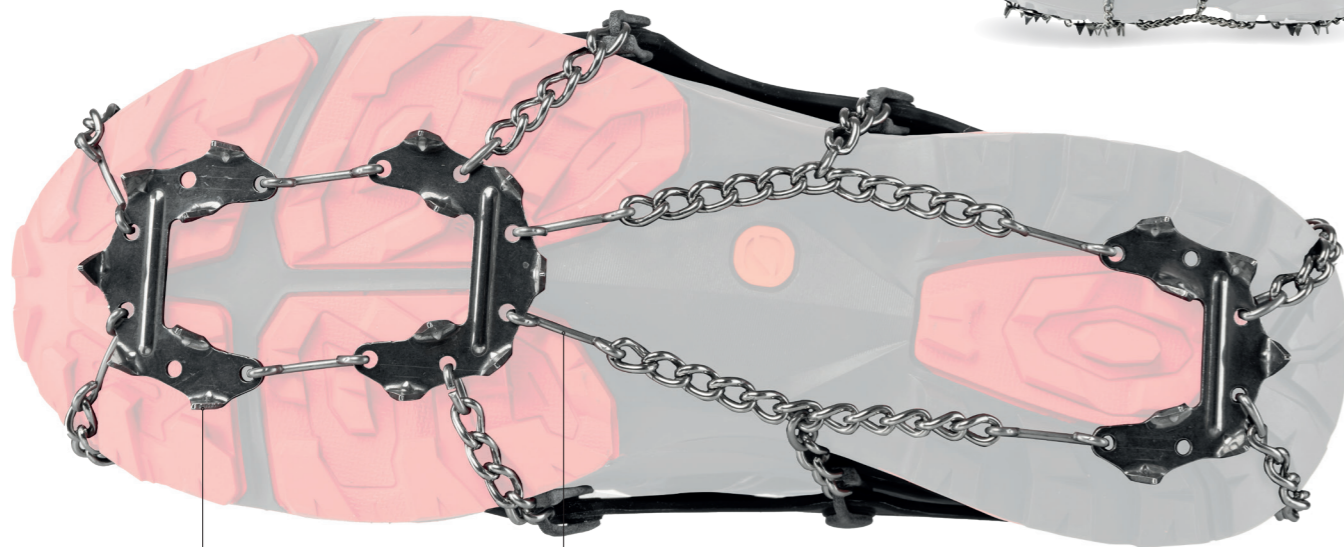
Designed and tested to meet the needs of light mountaineering and winter running. Thanks to the three crampons plates guarantees always a perfect control on ice and hard snow. Also suitable for training and races on dry, wet, icy or muddy grassland, and for the winter running.

### SCHUHKRALLE LIGHT WANDERN UND TRAILRUNNING

Entwickelt und getestet, um den Bedürfnissen von Wanderern und Winterläufern gerecht zu werden. Drei Steigeisenplatten garantieren immer einen perfekten Halt und Kontrolle auf Eis und hartem Schnee. Auch geeignet für Trainings und Rennen auf trockenem, nassem, eisigem oder schlammigem Untergrund und für den Winterlauf.

Perfect fitting also on approach and trekking shoes and boots.

Perfekte Passform auch auf Berg- und Trekkingschuhen.



21 steel crampon spikes 8 mm long for excellent stability, perfect grip and hiking and running comfort

21 Spitzen mit 8 mm Länge für hervorragende Stabilität, perfekte Griffigkeit und Wander- und Laufkomfort

Structure completely made of high resistance stainless steel components to prevent rust and oxidation

Struktur komplett aus hochbeständigen Edelstahlkomponenten gefertigt – verhindert Rost und Oxidation

## NORDIC 2.4



### trekking and trail running micro crampons

- Quick fit and excellent adherence to the shoe due to the hi-tech elastomer.
- Ideal for ice, mud and slippery surfaces due to the steel crampons plates
- Front crampons with the „flex“ system to prevent the accumulation of snow and ice
- Steel hoop on the shoes tip for excellent stability
- All-round micro crampon that can be worn on hiking shoes but also on trail running shoes

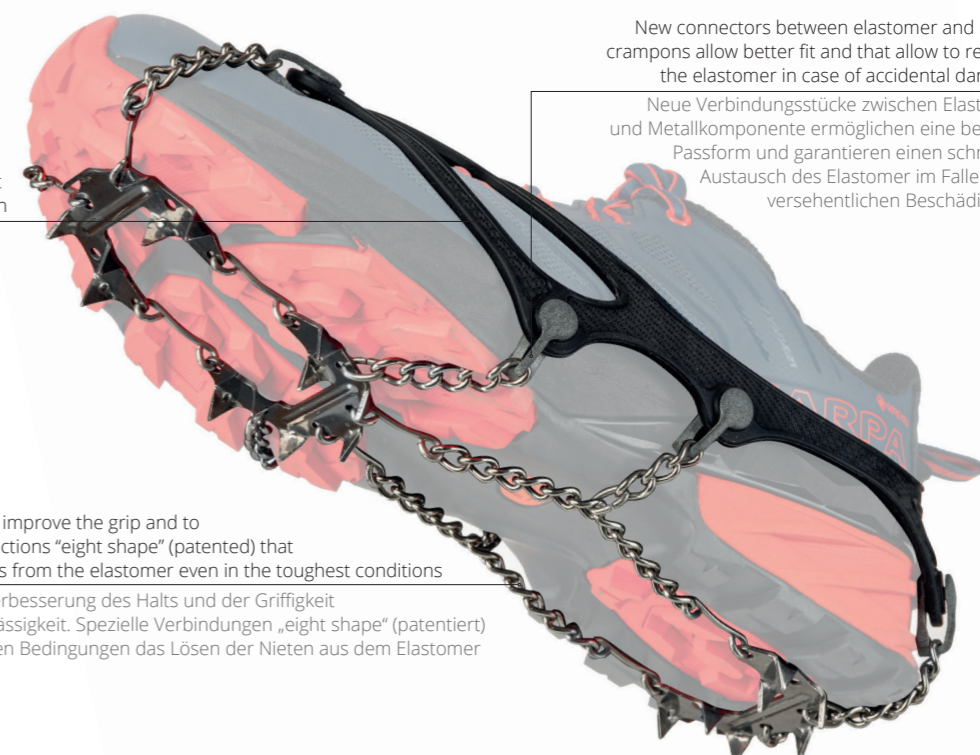
- Quick-fit und exzellente Haftung am Schuh dank des Hightech-Elastomers
- Ideal für Eis, Schlamm und rutschige Oberflächen dank des Stahlspitzen Systems
- „Flex“-System an den vorderen Krallen verhindert die Ansammlung von Schnee und Eis
- Frontbügel auf der Schuhspitze für mehr Stabilität
- Allround-Schuhkralle, passend für Trailrunning- und leichte Wanderschuhe

Hi-tech silicon elastomer tested up to -60 °C for a quick and comfortable fit and perfect positioning of the light crampon

High-Tech-Silikon-Elastomer getestet bis -60 °C für einen schnellen, bequemen Sitz und perfekte Positionierung

New connectors between elastomer and micro crampons allow better fit and that allow to replace the elastomer in case of accidental damage.

Neue Verbindungsstücke zwischen Elastomer und Metallkomponente ermöglichen eine bessere Passform und garantieren einen schnellen Austausch des Elastomer im Falle einer versehentlichen Beschädigung.



Twisted stainless steel chain to improve the grip and to assure reliability. Special connections „eight shape“ (patented) that prevent the release of the rivets from the elastomer even in the toughest conditions

Gedrehte Edelstahlkette zur Verbesserung des Halts und der Griffigkeit sorgt für Sicherheit und Zuverlässigkeit. Spezielle Verbindungen „eight shape“ (patentiert) verhindern auch unter härtesten Bedingungen das Lösen der Niete aus dem Elastomer

Compact case made of technical and functional material. Sturdy and durable nylon with zip. Perforated panel for quick drying of wet micro crampons.

Kompakte Tasche aus funktionellem Material. Robustes und langlebiges Nylon mit Reißverschluss. Perforiertes Panel zum schnellen Trocknen nasser Schuhkralle.



Exact size chart  
FITTING TABLE

More about NORDIC



Art.	Modell	Weight pair	Size	Shoe size	
				EUR	USA
10024	Nortec NORDIC size M	250 g	M	35 - 39	5 - 7
10034	Nortec NORDIC size L	280 g	L	40 - 43	8 - 9.5
10044	Nortec NORDIC size XL	300 g	XL	44 - 48	10 - 13